

Anschauungsfläche Stieleiche Arnsdorf

Angaben zur Fläche:

Größe der Anschauungsfläche 0,04 ha

Anlage der Anschauungsfläche 2018

Alter im Jahr 2018: 33 Jahre

Entstehung aus Wiederaufforstung 1985

Zukunftsbäume je ha: 80

Abstand 10-12m

Auswahl nach Qualität, Vitalität, Verteilung

Durchschnittliche Höhe der Zukunftsbäume

März 2018 17,0 m

Durchschnittliche astfreie Schaftlänge Z-Bäume

März 2018 5,0m

Durchschnittlicher Grünkronenansatz Z-Bäume

März 2018 8,25m

Durchschnittlicher Brusthöhendurchmesser Z-Bäume

März 2018 21,75 cm

Durchschnittlicher BHD des Bedrängers

März 2018 22,0 cm

Zusatzinformationen:

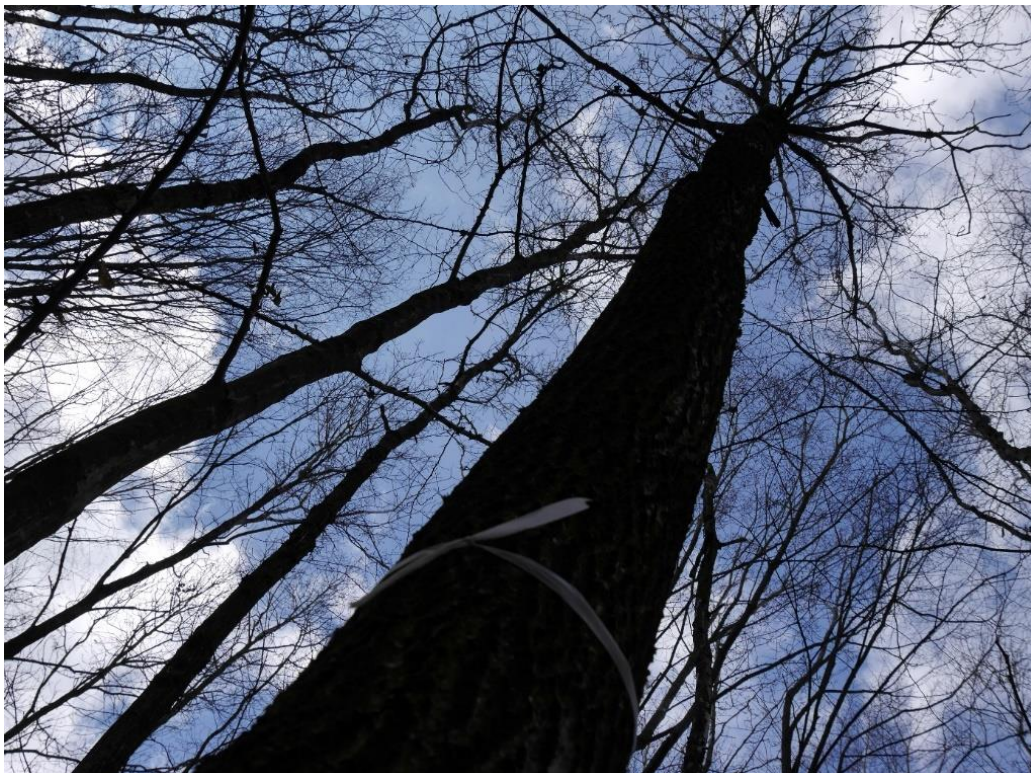
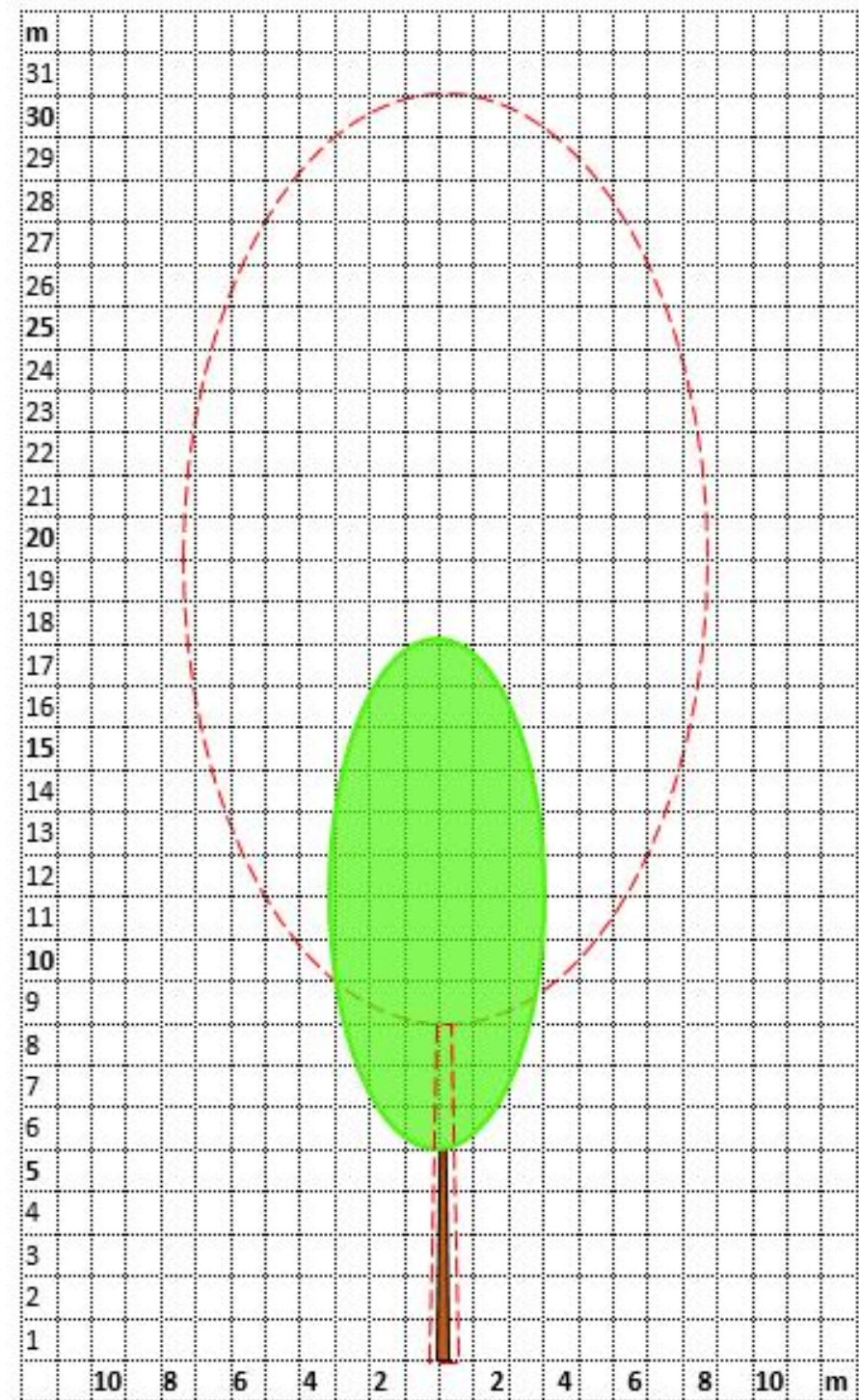
100% Wiederaufforstung im Pflanzverband 1,5m x 0,75m

Durchforstung 2018: Entnahme von 0-1 Bedränger/ Z-Baum

Üppiger Nebenbestand aus Buche und Hainbuche vorhanden

Vergleich IST-Baum/Ziel-Baum

Beispielfläche	1	Stieleiche Arnsdorf			Zielbaum
Aufnahmen	1	2	3	4	
Ø aller Z-Bäume					
Aufnahmedatum	29.03.18				
Alter [Jahre]	33				
Baumhöhe [m]	17				30
Kronenansatz [m]	5				8
BHD [cm]	21,8				60
H/D-Wert	78				50
Kronendurchmesser [m]	6,3				15
Schirmfläche [m ²]	31,2				176,7



Ausgewählter Z-Baum im März 2018 mit 9m astfreier Stammlänge

