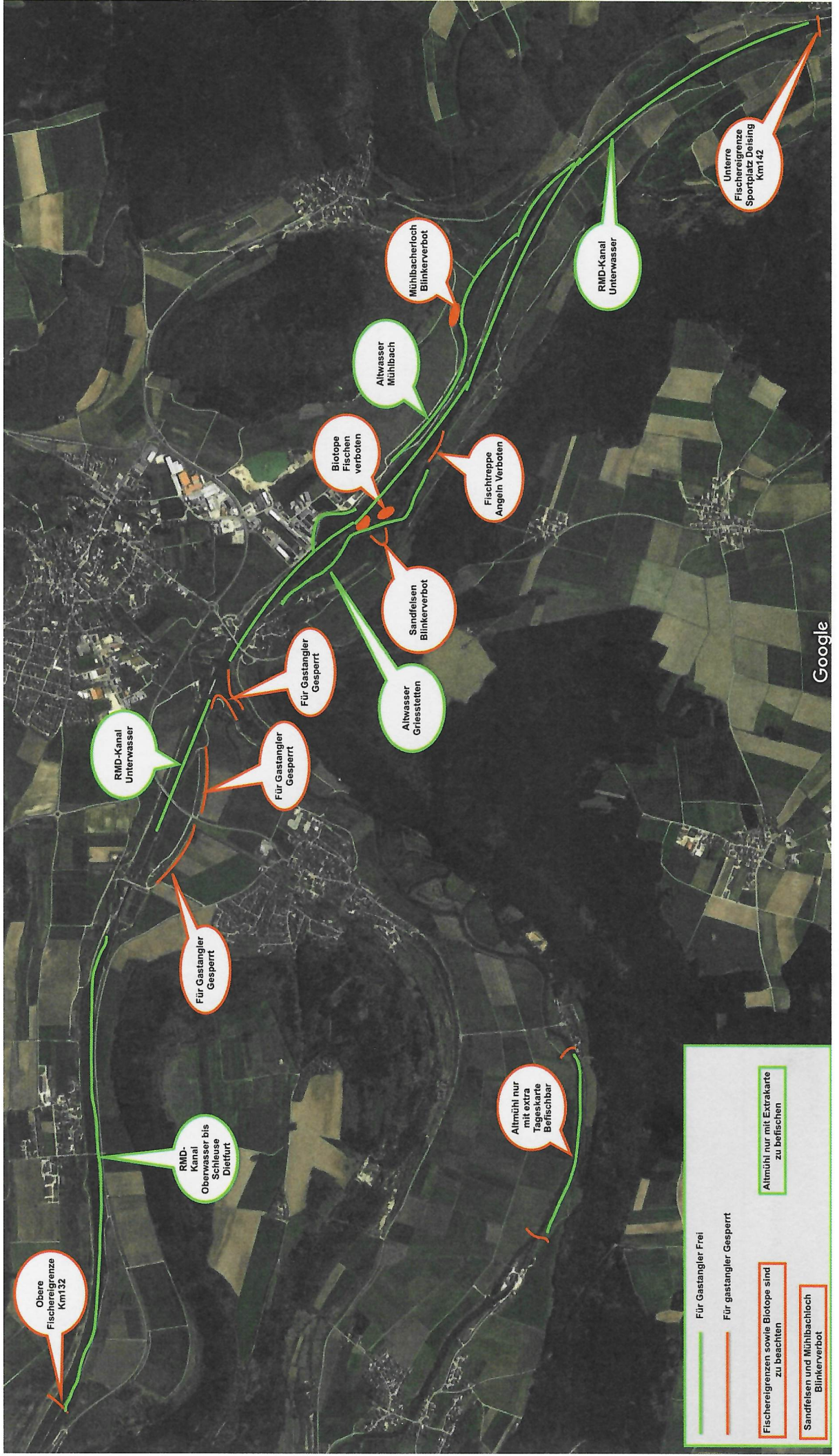


# Gewässerkarte des SAV Dietfurt

Die Fischereigrenzen sind unbedingt zu beachten



## Ausgabestelle für Erlaubnisscheine

<b>Ort:</b>	<b>Name:</b>	<b>Telefon:</b>
<b>Dietfurt:</b>	Gasthof Niedermeier (Zur Post)	08464 - 321
<b>Griesstetten:</b>	Gasthof Meier (Zu den Drei Heiligen)	08464 - 771
<b>Meihern:</b>	Gasthof Schmid	09442 - 1631
<b>Mühlbach</b>	Landgasthof „Zum Wolfsberg“	08464 - 601726
<b>Gröbling:</b>	Fam. Forster	08464 - 8424
<b>Neumarkt:</b>	Fisherman's World	09181 - 460546

## Fanglisten

Wir weisen drauf hin das es Pflicht ist die Fangliste bei einer unserer Ausgabestellen abzugeben, oder sie per Email an: [vorstand@sportangler-dietfurt.de](mailto:vorstand@sportangler-dietfurt.de) zu senden. Weiter Informationen finden Sie unter: [www.sportangler-dietfurt.de](http://www.sportangler-dietfurt.de)

**Alle Fänge sind Sofort nach der Entnahme aus dem Gewässer einzutragen.**

RMD Oberwasser und Unterwasser								
Datum	Karpfen kg	Schleie kg	Hecht kg	Zander kg	Aal kg	Barsch kg	Weißfisch kg	Waller kg

Altwasser Mühlbach und Griesstetten								
Datum	Karpfen kg	Schleie kg	Hecht kg	Zander kg	Aal kg	Barsch kg	Weißfisch kg	Waller kg

Ab dem Verkaufsstart der Erlaubnisscheine ist es nun möglich diese **Online über unsere Homepage** ([www.sportangler-dietfurt.de](http://www.sportangler-dietfurt.de)) zu erwerben.

## Fischereischein – Auflagen 2024

Der Erlaubnisschein des Sportanglervereins Dietfurt erstreckt sich auf  
**RMD - Kanal Oberwasser v. Schleuse Dietfurt bis km 132 hinter Ottmaring**  
**RMD - Kanal Unterwasser v. Schleuse Dietfurt bis km 142 vor Meihern**  
**Altwasser Mühlbach**  
**Altwasser Griesstetten**  
 Die **Fischereigrenzen** sind zu beachten (siehe auch Übersichtsplan)

## Verbote

Angeln mit lebendem Köderfisch ist verboten und wird strafrechtlich verfolgt. Es darf nur mit Zwei Handangeln (Jungfischern mit Einer, über 16 Jahren und mit Prüfung, Zwei) vom Ufer aus geangelt werden. Ganzjähriges **Blinkerverbot** besteht am **Sandfelsen** und im **Mühlbacher Loch**. Angelverbot besteht im Bereich der Schleusenanlage des RMD-Kanals. Das Befahren von Wiesen und Uferzonen ist verboten. Ebenso sind die Sperrtafeln der Wege zu beachten. Das Campen und Zelten ist grundsätzlich nicht gestattet.

**Nachtangelverbot ist von 0:00 bis 05:00 Uhr**

## Fangbeschränkungen

Es dürfen pro Tag zusammen nur 3 Edelfische, davon 2 Friedfische (Karpfen, Schleie) und 1 Raubfische (Hecht, Zander, Barsch, Forelle) oder 5 Weißfische mitgenommen werden.

Fischart	Schonmaß	Schonzeit
Hecht	60 cm	15.02. – 30.04 (RMD-Kanal)
Hecht	60 cm	01.01. – 30.04 (Altgewässer)
Zander	55 cm	15.02. – 30.04 (RMD-Kanal)
Zander	55 cm	01.01. – 30.04 (Altgewässer)
Schleie	27 cm	01.05. – 30.06.
Rute	40 cm	
Karpfen	35 cm	
Karausche		ganzjährige Schonzeit

**Das Zurücksetzen von Schwarzmeergrundln ist verboten.**

**Waller dürfen nicht zurückgesetzt werden und unterliegen keiner Fangbeschränkung!**

Bei allen anderen Fischarten gelten die neuen staatlichen Schonmaße und Schonzeiten.

## Gebühren

Tageskarte	13,00 €
Wochenkarte	45,00 €
Zuzüglich	1,- € Bearbeitungsgebühr an den Ausgabestellen

Name Kartenausgabestelle:

Hiermit nehme ich die Bedingungen der Sportangler Dietfurt e.V. zur Kenntnis.

Karteninhaber:

Ort/Datum:

Unterschrift: